

DESENVOLVER  
E  
ASSEGURAR  
MERCADOS  
COM GARANTIA  
DE QUALIDADE

- Inovações
- Pesquisa & Desenvolvimento
- Incentivos a projetos
- Normas Técnicas
- Regulamentações
- Interações com Órgãos Oficiais
- Programas de Qualidade
- Retaguarda Laboratorial
- Disseminação da Informação
- Cursos & Treinamentos
- Comunicação
- Apoio aos Mercados
- .....

Lei 4797 – 28/10/1965

*Decreto nº 58.016- 18/03/1966- Regulamenta Lei 4797*



**Art. 1º Passa a ser de uso obrigatório, em todo o território Nacional em serviços de utilidade pública explorada por empresas estatais, paraestatais e privadas, destinadas aos transportes ferroviário e rodoviário, serviços telegráficos, telefônicos e de fornecimento de eletricidade, o emprego de madeiras preservadas, especialmente preparadas e trabalhadas para esse fim.**



**Big Bang**

**ABPM – 1969 – 1973**

**Driver: PND 1972- 1974 (Idealizado em 1967 – Roberto Campos)**

- **Plano de Qualidade - Convênio IBDF/IPT/ ABPM**
- **Normas Brasileiras NBR – ABNT**
  - *Postes - Preservação*
  - *Postes - Resistência à Flexão*
  - *Dormentes de Madeira*
  - *Moirões*
  - *Métodos Analíticos*
- **Comunicação - Boletins ABPM**



ABPM – 1969 – 1973

Plano de Qualidade - Convênio IBDF/IPT/ ABPM

*“...orientação, a fiscalização e a melhor utilização da madeira preservada em todo o Território Nacional.”*





1978 – 1989

CONTESTAÇÕES LIDERADAS PELA CEMIG

- *Falta de conhecimento sobre o material- preconceitos da engenharia*
- *Durabilidade*
- *Cumprimento de prazos*
- *Riscos causados pelo fogo*
- *Qualidade*
- *etc .....*



- Levantamento Estado de Sanidade Postes em Serviço – Todas as Redes Rurais / Urbanas e Linhas de Transmissão da CEMIG;
- Resoluções CEMIG Baseadas nos Resultados do Levantamento ;
- Realização de Levantamento nas Redes Rurais e Urbanas da ELETROPAULO;
- Divulgação dos Resultados de Forma Resumida;
- Programa de Palestras – Principais Cias. Energéticas do Brasil;
- Participação como expositora no SENDI - S.Catarina / M. Gerais / S. Paulo
- 1° e 2° Encontros Brasileiros em Preservação de Madeiras ;
- Promoção de Cursos em CQ para Cias. Energéticas Brasileiras;
- Participação no Painel Internacional Sobre Eletrificação Rural no RJ (ELETROBRÁS)
- Simpósio Sobre a Utilização de Madeira Tratada na Eletrificação Rural - AGEFLOR;



## INTRODUÇÃO DE MEDIDAS REGULATÓRIAS



### Elaboração dos textos

- *Portaria Interministerial 292 – abril 1989*
- *Instrução Normativa 05 – outubro 1992*





## INTRODUÇÃO DE MEDIDAS REGULATÓRIAS

PORTARIA NORMATIVA N.º 83 - de 26 / 09 / 1991

Proibição do corte e exploração da Aroeira Legítima ou Aroeira do Sertão, das Baraúnas, do Gonçalo Alves



### Driver para:

- Crescimento exponencial do mercado de moirões de eucalipto tratado e peças para uso rural
- Crescimento exponencial e desordenado de Usinas de Tratamento




### Ações ABPM

- *Forte programa de comunicação – produtores UPMs e mercado*
  - *Artigos & Matérias em veículos especializados*
    - *Participação no AGRISHOW 1995 e 1996*
    - *Treinamentos*
  - *Incentivo às práticas de CQ via convênio*



## ELABORAÇÃO - REVISÕES de NORMAS 2000 - 2024

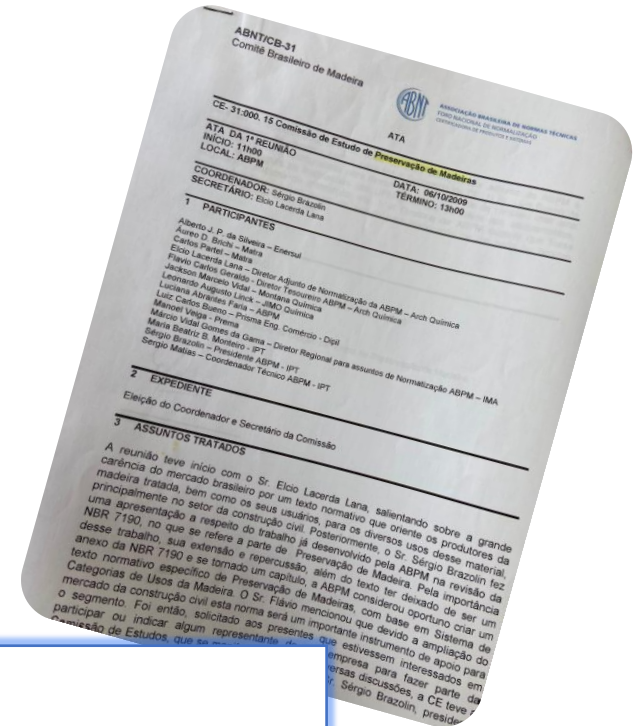
- *Mourões - NBR 9480 – Rev.*
- *Dormentes - NBR 7511 – Rev.*
- *Estruturas de Madeiras – Dimensionamento NBR 7190 – Rev.* 
- *Sistema de Categorias de Uso – Preservação de Madeiras – NBR16.143 – Elabor.*
- *Estímulo ao PNQM/ ABIMCI – Indústrias Químicas*



## NBR 16.143

- *Idealizada em 1996*
- *Publicada em 2013*

JÁ FOCANDO SETOR  
CONSTRUTIVO



### ABPM - 2000-2002-

- Lançamento do Plano de Disciplinamento de Mercado
- Bases para o Qualitrat e para o Sistema de Categorias de Uso

### ABPM - outubro de 2009

- Formação da Comissão de Estudos ABNT 31.000.15-  
“ Comissão de Estudos Preservação de Madeiras”  
FUTURA NBR 16.143



## AÇÕES DE INTEGRAÇÕES Produtores e Mercados de Madeira Tratada

- EXPOINTER – ESTEIO/RS – Edições de 2000 a 2006  
(Estande em parceria e palestras )
  
- REALIZAÇÃO DE 6 ENCONTROS REGIONAIS (PORTO ALEGRE –RS (3) / LAGES - SC / IPATINGA – MG/ SALVADOR – BA
  - LANÇAMENTO DO PLANO DE DISCIPLINAMENTO DE MERCADO (HOJE QUALITRAT- 2000)
  - PROGRAMA DE RESGATE DO POSTE DE EUCALIPTO TRATADO – COPEL / COELBA/ESCELSA

Porto Alegre RS - 2004



Lages SC - 2005





## Programa de Autorregulamentação da ABPM Apoiado na Qualidade & Legalidade

- *Idealizado na indústria* ✓
- *Desenvolvido com o apoio Instituto Totum* ✓
- *Auditoria contratada UFV* ✓
- *Gerenciamento ABPM* ✓



## Estrutura da Certificação - Auditáveis -

### Habilitação e Idoneidade Jurídica

- *Habilitação e Idoneidade Jurídica*
- *Concordância Regulamento Técnico*
- *Conformidade Tributária e Trabalhista*

### Regularidade Social, Trabalhista, Gestão de Saúde e Segurança

- *Regularidade Social e Trabalhista*
- *Gestão da Segurança*
- *Saúde Ocupacional*
- *Capacidade gestão da SSO*



### Gestão da Qualidade dos Processos

- *Controle Matéria-Prima*
- *Controle Processo de Secagem*
- *Controle Processo de Tratamento*
- *Processos de Garantia da Qualidade*
- *Gestão da Qualidade e Melhoria*

### Ética e Responsabilidade Social

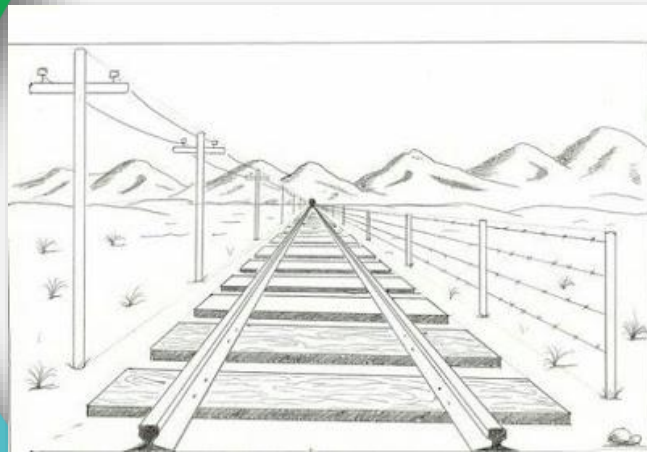
- *Compromisso Formal Princípios Éticos*
- *Conformidade Fiscal e Contábil*
- *Relação com a Comunidade*
- *Crítérios Socioambientais Contratação*
- *Melhoria Processos Internos*

### Gestão Ambiental

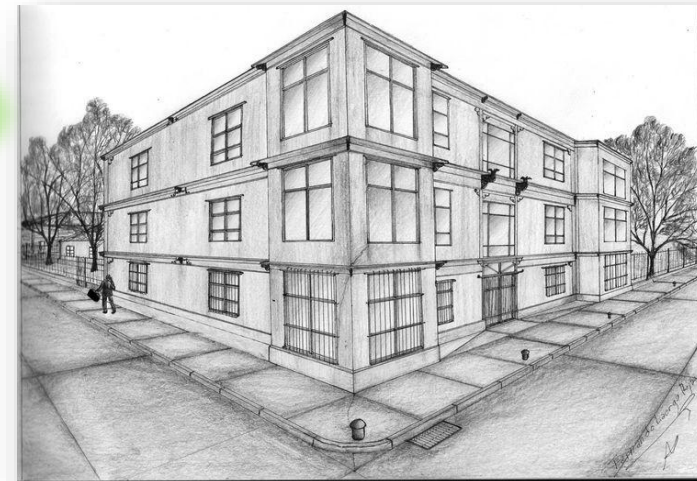
- *Regularidade Ambiental*
- *Capacidade Identificar e Tratar Impactos*
- *Capacidade de Melhoria Gestão Ambiental*



**FUTURE**



*Continuidade, Melhorias & Ampliar  
Interação Com Setor Construtivo*



- Normatização**
- Qualidade**
- Regulatórios**
- Inovações & Desenvolvimento**
- Transferência de Tecnologia**
- Cursos & Treinamentos**
- Comunicação + Alcance**
- Integração (intra e intersectorial)**



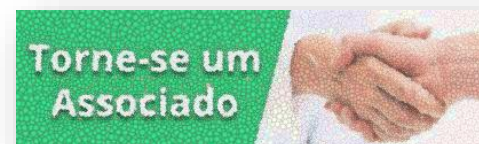
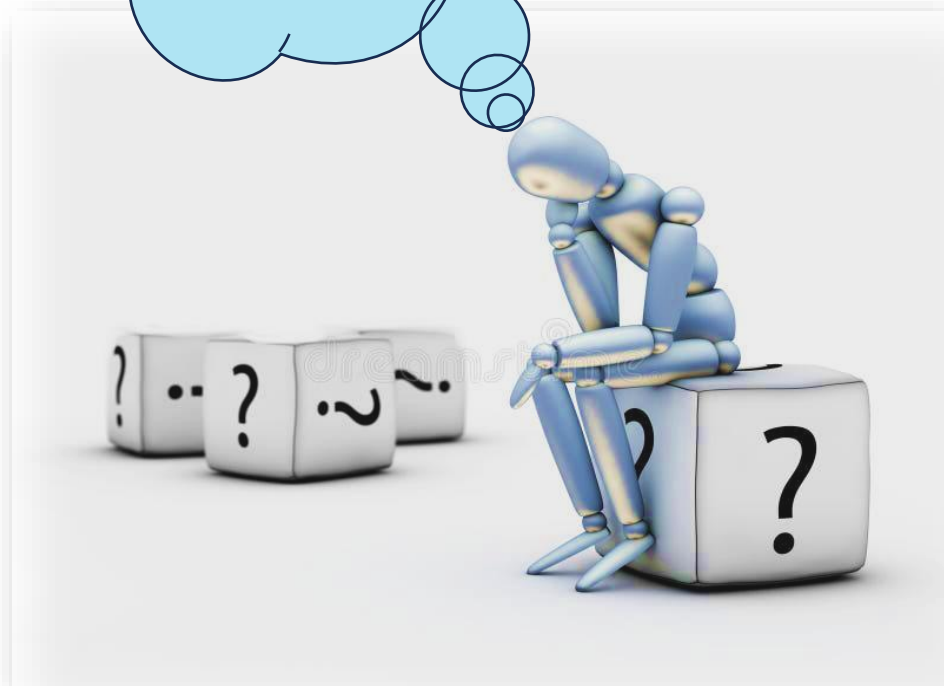


**QUEM NÃO SABE PRA ONDE VAI ,  
NÃO CHEGA A LUGAR NENHUM**



**NINGUÉM CHEGA A LUGAR  
NENHUM, SEM COMEÇAR A  
CAMINHAR**

'Não perguntem o que é  
que a ABPM  
pode fazer por vocês,  
perguntem  
o que é que vocês podem  
fazer  
pela ABPM'  
"BASEADO EM JFK"



**ABPM**  
[www.abpm.com.br](http://www.abpm.com.br)  
[info@abpm.com.br](mailto:info@abpm.com.br)  
(11) 98313-2324 – Whats